

ética.
PATRIMONIOS

monthly
report
Julio 2021



TEMA DEL MES

¿CÓMO SABER SI MI FONDO ES SOSTENIBLE?

La nueva regulación europea responde a esta pregunta

El pasado 10 de marzo entró en vigor el Reglamento Europeo de Divulgación de Finanzas Sostenibles (SFDR) con un claro objetivo: **ELIMINAR EL GREENWASHING EN LOS PRODUCTOS FINANCIEROS.**



En este reglamento se definen una serie de obligaciones hacia gestoras, aseguradoras, fondos de pensiones y asesores financieros que les obliga a **informar rigurosamente sobre cómo introducen los criterios ASG** (Ambientales, Sociales y de Gobernanza) en sus decisiones de inversión. De este modo, **los inversores podrán saber si los productos en los que invierten son sostenibles** y cuáles son sus políticas ASG, promoviendo que las acciones y bonos se adapten a estos criterios y, por tanto, fomenten la transformación sostenible de las empresas e instituciones emisoras. Al mismo tiempo, se combate el denominado *greenwashing*: consideraciones medioambientales positivas de una compañía o inversión que podrían no ser ciertas).

La nueva clasificación de productos financieros distingue tres categorías:

- 01 Productos Convencionales (Art.6):** productos no necesariamente sostenibles, ya que **los criterios ASG no son tenidos en cuenta en sus decisiones de inversión.** No obstante, se espera que integren -en cierta medida- los riesgos en sostenibilidad, ya que estos se entienden como cualquier hecho o condición ambiental, social o de gobernanza que podría provocar un impacto negativo en el valor de la inversión.
- 02 Productos que promueven Características Sostenibles (Art.8):** no sólo **integran los riesgos en sostenibilidad**, sino que también tienen en consideración las **características ASG de los activos**, siendo vinculantes para la toma de decisiones.
- 03 Productos que tienen como Objetivo inversiones sostenibles (Art.9):** tienen como finalidad un objetivo sostenible como, por ejemplo, **reducción de las emisiones de carbono o preservación de la biodiversidad.** Dicho objetivo debe de ser definido explícitamente junto con una explicación clara de cómo se pretende alcanzar y qué mecanismos y métricas se utilizarán para medir su consecución.



VISIÓN DE ética.

¿Cómo integramos la sostenibilidad en nuestras recomendaciones de inversión?

Desde ética., saludamos con ilusión la llegada de la regulación de la sostenibilidad al sector financiero y de inversiones, pues llevamos 18 años enfocados en la Inversión Socialmente Responsable (ISR) y estamos convencidos de que ha llegado el momento de la transformación del sistema financiero o, en otras palabras, el momento de la verdad.

En este sentido, la entrada en vigor del Reglamento de Divulgación de Finanzas Sostenibles (SFDR) es un reto y una oportunidad que estábamos esperando, y que hemos abordado **desarrollando nuestro propio sistema integral de Análisis y Gestión ESG -denominado éVA- junto a VALORA CONSULTORES**, y que supone una solución 360º para la **adaptación regulatoria**, el establecimiento de **políticas ASG**, el uso de **datos y herramientas fiables** para la toma de decisiones, y la **formación específica** necesaria para cualquier gestora de activos.



Por tanto, **éVA** nos ha permitido:

1. Rediseñar nuestra **Política ASG** como EAF y la de nuestros vehículos asesorados, adaptándola al SFDR (disponible próximamente en nuestra web: www.etica.site), e integrarla en la **información precontractual** de los mismos.
2. Elaborar un listado de indicadores ASG centrados en la Gobernanza para nuestras inversiones, ya que **ética.** la concibe como el **factor clave para controlar los riesgos ASG e impulsar el impacto social y medioambiental de cualquier organización.**
3. Integrar **las Principales Incidencias Adversas (PIA)** de nuestras recomendaciones de inversión en nuestro proceso de asesoramiento.
4. **Adaptar nuestro Test de Idoneidad para recoger las preferencias ASG de nuestros clientes.**
5. **Disponer de datos y herramientas ASG fiables para diseñar carteras de inversión eficientes.**



VALOR DEL MES

TELIA COMPANYY

Telia Company es el resultado de la fusión de Telia y Sonera en 2002, empresas de telecomunicaciones de Suecia y Finlandia.



En ética, hemos seleccionado **Telia Company** entre **nuestros valores favoritos** por diferentes motivos:

- Telia tiene un fuerte compromiso con la agenda sostenible y se centra en una estrategia de negocio que incluye factores sensibles con respecto a la ESG. Si la UE se ha marcado el objetivo de ser neutro en carbono para 2050, Telia va un paso más adelante y se marca como **fecha límite 2030 para ser neutro en emisiones de CO2 y generación de residuos** en su cadena de suministro, de modo que la energía eléctrica provenga de fuentes 100% renovables y compensen la huella de carbono.
- En el aspecto **Social**, destacan las iniciativas para facilitar el acceso a la **digitalización**.
- En cuanto a **Gobernanza**, cabe destacar que la empresa ha integrado la sostenibilidad dentro del consejo de administración a través del **comité de Auditoría y Negocio responsable**, siendo quien tiene la última responsabilidad sobre la supervisión de las cuestiones en sostenibilidad y quien decide la dirección general de las políticas y compromisos.
- **Telia es uno de los cinco principales operadores de telefonía móvil de Europa que han impulsado Eco Rating**, un nuevo sistema de etiquetado que permite a los consumidores identificar y comparar los teléfonos móviles más respetuosos con el medio ambiente, para animar a los fabricantes a reducir el impacto ecológico de sus dispositivos.

Durante el mes de mayo el valor se revalorizó **+3,34%**, doblando así el resultado registrado en el índice de las compañías sostenibles MSCI ACWI SRI en el mismo periodo. Es un valor algo más volátil, pero con visibilidad en cuanto a negocio y estrategia a medio-largo plazo. Ha ido **creciendo de manera constante en la cartera de nuestra SICAV** desde que lo integramos.



Evolución de la cotización de Telia Company (dic 2020 / jun 2021)

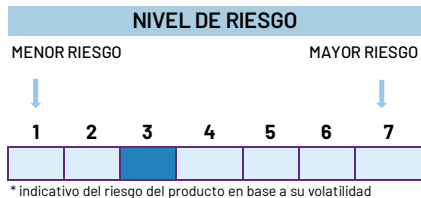


NUESTROS PRODUCTOS

DP ética VALOR COMPARTIDO SICAV

OBJETIVO DE INVERSIÓN

La SICAV tiene como objetivo una rentabilidad anual media del 4%-6% a medio plazo (2-5 años), integrando el análisis financiero con nuestro sistema propio de gestión éVA ESG en las decisiones de inversión y desinversión, y aplicando un exhaustivo control del riesgo.



DATOS DE LA SICAV	
Nombre	DP Ética Valor Compartido
Código ISIN	ES0176756031
Fecha de inicio	07/02/2017
Benchmark	Mixto
Horizonte temporal	5 años
Divisa	Euro
Gastos corrientes	0,98%
Inversión mínima	1 participación
Valor liquidativo*	14,52 €

* a 30/06/2021

RENTABILIDAD

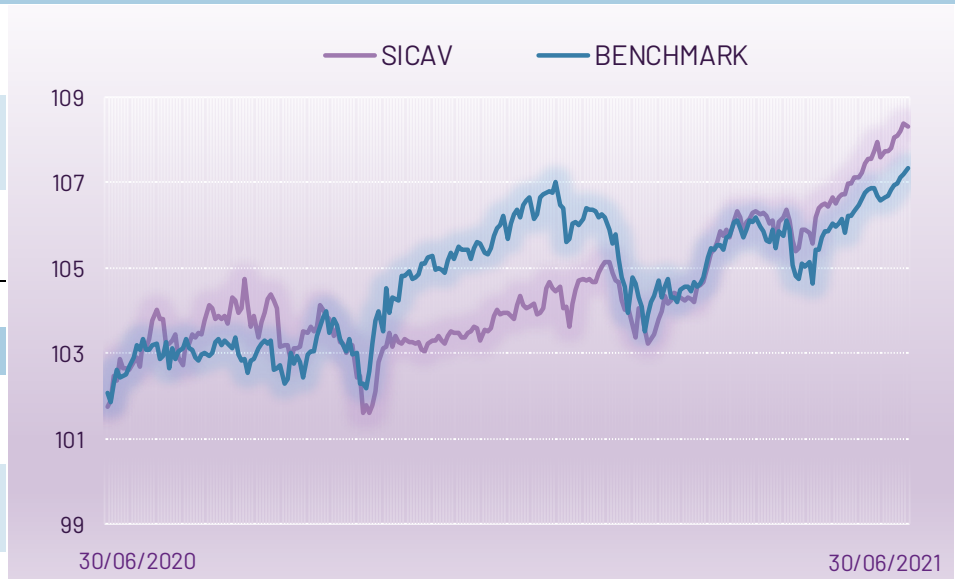
YTD	4,20%
A 1 año	6,46%
Histórica*	0,24%

*anualizada

VOLATILIDAD

A 1 año	3,96%
A 3 años	4,63%
Histórica	4,33%

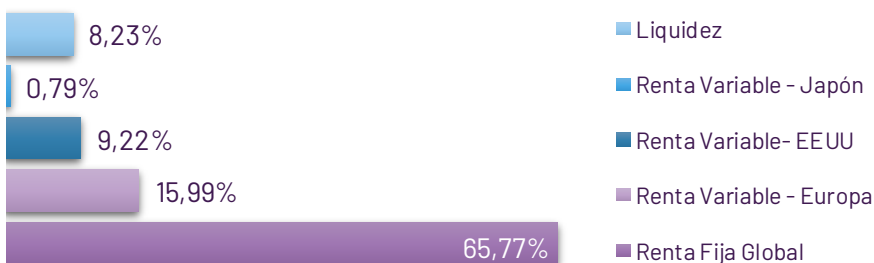
*datos anualizados



BENCHMARK - *80% Bloomberg Barclays Glb Aggregate Bond Idx EUR (Hdg)
20% MSCI ACWI Socially Responsible Investing EUR (Hdg)

ANÁLISIS DEL PORTFOLIO

EXPOSICIÓN POR ACTIVOS



EXPOSICIÓN EN DIVISAS

Euro (EUR)	91,90%
Dólar (USD)	1,1%*
Libra (GBP)	0,70%
Franco (CHF)	3%
Yen (JPY)	0,80%

*cobertura EUR/USD



NUESTROS PRODUCTOS

ZIRKEL FINANCE

OBJETIVO DE INVERSIÓN

ZIRKEL es un vehículo de impacto dedicado a la financiación del circulante (pagarés y facturas) de compañías españolas solventes y administraciones públicas. El objetivo principal es obtener un retorno adecuado de la inversión mediante la rotación de la cartera, aplicando un estricto control y cobertura del riesgo, y ofreciendo liquidez trimestral.

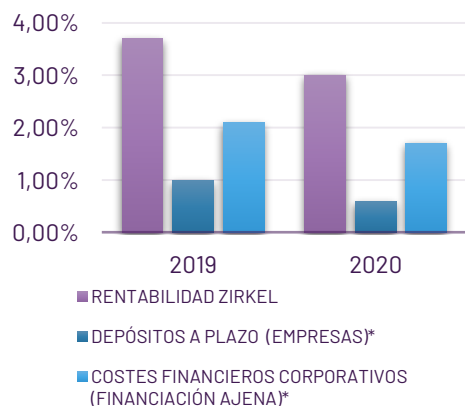
INFORMACIÓN GENERAL

Instrumentos	Facturas y pagarés
Operaciones realizadas	8749
Plazo medio operaciones	71 días
Liquidación de intereses	Trimestral
Plataformas de inversión	Circulantis y MyTriple A
Fecha de inicio	2016
Riesgo de crédito	Medio-bajo*
Contratación directa	Ética Patrimonios EAF

*en base a criterios de solvencia

INDICADORES DE RENTABILIDAD Y RIESGO

RENTABILIDAD vs COMPARABLES



*datos del Banco de España

RENTABILIDAD ANUAL

2016	6,25%
2017	5,50%
2018	4,70%
2019	3,70%
2020	3%
Acumulada	23,15%

MOROSIDAD*

0,738%

*más de 180 días

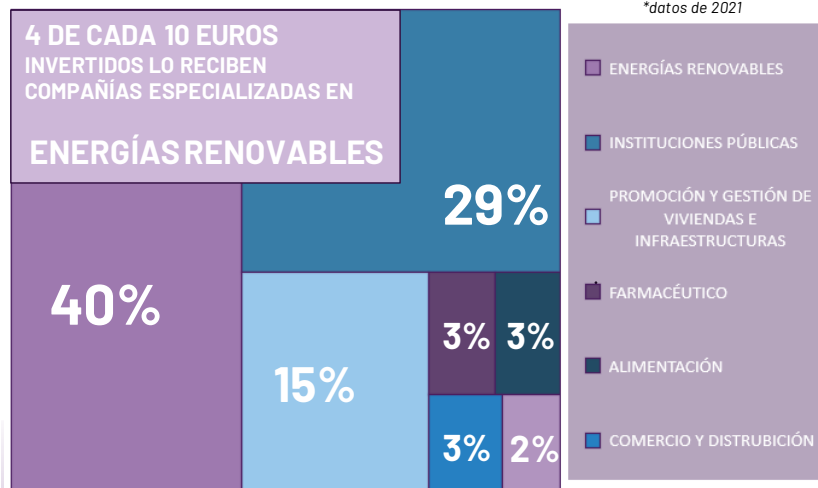
RENTABILIDAD
2021

2,5%

2/3 INVERSIÓN
GARANTIZADA

INDICADORES DE IMPACTO*

SECTORES DE ACTIVIDAD**



*datos de 2021

EMPLEO

EL IMPACTO DE LAS INVERSIONES DE ZIRKEL REPERCUTE EN

+100.000
TRABAJADORES

>70% DE INVERSIONES EN PYMES Y MICRO-EMPRESAS

**el % restante se reparte entre otros sectores



ACTUALIDAD ética.

BIOHUB VLC afronta su fase final para abrir en la base 5 de La Marina

BIOHUB VLC, el primer centro empresarial nacional de gestión privada especializado en Life Sciences (Salud, Biotecnología y Bienestar Humano), ha retomado las obras de acondicionamiento de la base 5 de La Marina de Valencia con el objetivo de estar en pleno funcionamiento durante el primer trimestre de 2022.

BIOHUB HUB **albergará a más de 20 empresas y entidades de base tecnológica pertenecientes al sector de la Salud y biotecnológico** en sentido amplio, así como agentes y entidades especializados en propiciar su crecimiento.

El proyecto supondrá una **inversión superior a los 3M€** para adaptar este espacio de 5.000 m2 a las condiciones previstas, y se explotará a través de una **concesión administrativa de 15 años** de duración inicial.

Ética lidera esta iniciativa junto a un grupo de inversores y partners que comparten valores empresariales y humanos, conscientes del impacto social de un proyecto tan relevante para Valencia y la Comunitat Valenciana.



ética. CUMPLE 18 AÑOS

ética fue fundada en 2003 por Fernando Ibáñez y Francisco Álvarez, anterior director general de la Bolsa de Valencia, vicepresidente de la Bolsa de París y director general de Economía, Emprendimiento y Cooperativismo de la Generalitat Valenciana.

Desde 2015, Fernando Ibáñez lidera la compañía, que ha sido pionera en la Inversión Socialmente Responsable (ISR) y que se vertebra en **tres áreas: ética Patrimonios EAF, ética Mercados y ética Sostenibilidad.**

La apuesta y visión de ética desde sus inicios acerca de la sostenibilidad en las finanzas y el papel que ésta iba a representar, recoge ahora sus frutos, ya que los criterios **Ambientales, Sociales y de buen Gobierno (ASG)** son ahora prioritarios para el sistema financiero.



ACTUALIDAD ética.

ética ORGANIZA LA SEMANA DE LA ISR 2021 EN VALENCIA

ética ha organizado la jornada "LA SOSTENIBILIDAD EN EL ASESORAMIENTO FINANCIERO" junto con SPAINSIF dentro de la Semana ISR 2021.

En ella se ha apuntado que **la gran ola de regulación sostenible va a continuar y la industria de asesoramiento financiero se tiene que adaptar con herramientas y formación para responder a esta transformación**, que afectará también a la gobernanza de las entidades.

En la jornada también se ha destacado que **la inteligencia artificial es una herramienta potente**, pero para construir una cartera eficiente también es necesaria la inteligencia humana.

ética ha participado en la jornada junto a AFI (Asesores Financieros internacionales), OFI AM y Eurocapital Wealth Management EAF.

CE/R+S reelige a su Junta Directiva

La Asamblea Extraordinaria del Club de Empresas Responsables y Sostenibles de la Comunidad Valenciana (**CE/R+S**), celebrada en Benicàssim el pasado 1 de junio, **ha reeligido la candidatura presidida por ÉTICA, junto a HIDRAQUA, SUAVINEX, SIMETRIA, CAIXA POPULAR, BROSETA, UNIMAT, ALPESA Y BERTOLÍN para los próximos dos años.**



CONTACTO

ética.



Asesores de Inversiones y Gestores Patrimoniales registrados y supervisados por CNMV, especializados en Inversión Socialmente Responsable (ISR)



Asesores Registrados de BME Growth y miembros del Comité Estratégico del Entorno PreMercado, especializados en acceso a Mercados Financieros para Empresas en Expansión y emisiones de Bonos Verdes



Consultores especializados en Transformación Sostenible de empresas cotizadas (ESG) y no cotizadas. Partners Oficiales ESG de Techshare EuroNext Spain y promotores del Club de Empresas Responsables y Sostenibles (CE/R+S)



www.patrimonios.etica.site
+34 96 344 64 84 _ info@etica.site

Christian Dürr _ SOCIO DIRECTOR
christian.durr@etica.site

